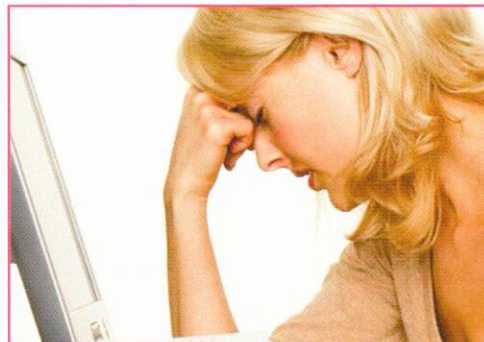


ПСИХОЛОГИЧЕСКАЯ ПОДДЕРЖКА БЕЗРАБОТНЫХ ГРАЖДАН

Государственная услуга по психологической поддержке предоставляется гражданам, зарегистрированным в центре занятости населения и в установленном законодательством порядке признанным безработными.

Государственная услуга оказывается государственными казёнными учреждениями Московской области центрами занятости населения бесплатно.



Задачи психологической поддержки безработных граждан:

- оказание помощи в осознании и принятии сложившейся сложной ситуации, избавлении от непродуктивных переживаний и поиске путей решения своих проблем;
- оказание помощи по формированию мотивации, установок на трудовую деятельность, системы жизненных ценностей;
- пробуждение личной инициативы в решении проблем собственной занятости;
- овладение навыками саморегуляции.

Цель психологической поддержки:

повышение мотивации к активной трудовой деятельности.

Перечень документов, необходимых для получения государственной услуги:

- заявление о предоставлении государственной услуги или согласие безработного гражданина с предложением о предоставлении государственной услуги, выданное центром занятости населения;
- паспорт гражданина Российской Федерации или документ, его заменяющий;
- индивидуальная программа реабилитации инвалида – для безработных граждан, относящихся к категории инвалидов;
- приказ центра занятости населения о признании гражданина в установленном порядке безработным.

Государственная услуга позволит сократить время трудоустройства, снизить актуальность психологических проблем, препятствующих профессиональной и социальной самореализации, повышению адаптации к существующим условиям, реализации профессиональной карьеры путём оптимизации психологического состояния.